

MEB Veranstaltungstechnik GmbH

Bürgerstraße 29, 4060 Linz / Leonding
 Tel.: 0699 / 10 635 638 od. 0699 / 11 36 20 36
 Fax.: 0732 / 32 18 80
 Web.: www.meb.at
 Email.: info@meb.at



MEB Equipmentliste - Vermietung - Verleih Equipment: (Stand: 07.12.2021)

Folgendes Eventtechnik Equipment kann Ihnen die MEB Veranstaltungstechnik GmbH unter anderem für Ihre Veranstaltung zur Verfügung stellen. Da Einzelpreise immer höher sind als Paketangebote führen wir hier keine Einzelpreise an. Gerne erstellen wir Ihnen ein individuellen unverbindliches Mietangebot passend für ihre Bedürfnisse!

Weiteres Equipment sowie **Preise auf Anfrage** unter info@meb.at oder 0699/11362036 sowie 0699/10635638!

Ton-Mischpulte / DigitalCore / Dante-Zubehör:

	Soundcraft	Soundcraft GB8 (24 Mono + 4 St / 4 StRet / 8 Groups / 11x4 Matrix / 8 Aux)	
		Soundcraft LX7-II 16 (16 Mono + 2 St / 4 Groups / 6 Aux / 100mm-Fader)	
		Soundcraft E8 (8 Mono + 2 St / 2 Aux / 100mm-Fader)	
		Soundcraft E6 (6 Mono + 2 St / 2 Aux / 100mm-Fader)	
	Yamaha	Yamaha QL1 Digital Mixer (bis 32 Mono / 8 Stereo / 8 OmniOut / DANTE / Dan Dugan Automixer / USB-Record / Virtuelle-Racks / Premium-Racks)	
		Yamaha LS9 16 Digital Mixer (16 Mono / 8 OmniOut / USB-Record / Virtuelle-Racks)	
		Yamaha Rio 1608-D2 Digitale Stagebox Dante (16 Mic-Line In / 8 Line Out / Remote Mic-Preamps / Audinate Dante Interface 1GBit) ↳ 16 Kanal-In/Out Dante Karte (Audinate Dante-MY16-Aud2)	
		Yamaha MG82 CX	
	QSC	TouchMix 8 DigitalMixer	
	FourAudio	DBS1 Dante BreakOut-Box (2xIN, 2x OUT, +48V, LowCut)	
	Audinate	Dante AVIO - Stereo Analog Out	NEU!
		Dante AVIO - AES In/Out	
	Pioneer	DJM600-S DJ-Mixer	
	Ethernet Cat.5e	25m / 50m Trommel (Klotz RC5SU, getestet für Ethersound, Dante, A-Net Avion, ACE, dSNAKE, Artnet, sACN, etc.)	
		100m Trommel (Klotz RC5SB, getestet für 120m Ethersound, 120m Dante, 150m A-Net Avion, 120m ACE & dSNAKE, 120m GLD, 120m MADI, Artnet, sACN, etc.)	
		1/5/10/15/ 25m SC/LC gepanzerte Patchkabel (OM4 MultiMode Simplex/Duplex Patch, SC/SC, LC/LC Verbinder)	
	Glasfaser	50m Military-Grade (4fach OM4-MultiModeFiber, inkl. ODC-FiberCon auf SC/LC Splitt)	
		125m Military-Grade (4fach OM4-MultiModeFiber, inkl. ODC-FiberCon auf SC/LC Splitt)	
		150m Military-Grade (4fach OM4-MultiModeFiber, inkl. ODC-FiberCon auf SC/LC Splitt)	NEU!

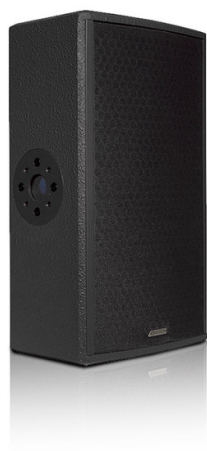
Endstufen / Controller:

	LabGruppen	PLM+ 20K44 - 4x5000W@2.67Ω, max. 5900W@2.67Ω, (4fach Lake Contour Processor, PFC, Dante Digital Audio, AES/EBU, 1x NL8, 2x NL4)	NEU!
		PLM+ 12K44 - 4x3000W@4Ω, max. 5900W@2.67Ω, (4fach Lake Contour Processor, PFC, Dante Digital Audio, AES/EBU, 1x NL8, 2x NL4)	
		PLM 10000 Q - 4x2700W@2.4Ω (2fach Lake Contour Processor, Dante Digital Audio, AES/EBU, 1x NL8, 2x NL4)	
		IPD 2400 - 2x1200W@4Ω (integr. DSP Processor, AES/EBU, 2x NL4)	
	CrestAudio	CPX1500 - 2x500W@4Ω	
	Lake	LM 44 Audio-SystemProcessor (4x Analog-In, 8x AES-In, 4x Analog-Out, 8x AES-Out, Dante, 4x MESA-EQ & Contour-Mode)	
	dbx	Driverack 260 (2x In, 6x Out, DSP-AudioController, RealTime-Analyzer, 1HE)	

PA-Lautsprecher / Line-Arrays:



Adamson
Systems



LineArray S10 Topteil (110° x 10°, Slidelock-Rigging-Systems, Neutrik NL8) **NEU!**

LineArray S119 Subwoofer (1x19", Slidelock-Rigging-Systems, Neutrik NL8)

LineArray E219 Subwoofer (2x19", Slidelock-Rigging-Systems, Neutrik NL8)

↳ Flugrahmen für S10 / S119 inkl. Zubehör

LineArray Metrix-t (120° x 5°, AIR-Rigging, Neutrik NL8)

LineArray Metrix-t Wave Downfill (120° x 15°, AIR-Rigging, Neutrik NL8)

LineArray Metrix Sub-t (2x 15°, True Cardioid fähig, AIR-Rigging, Neutrik NL8)

↳ Flugrahmen für Metrix-t / Metrix Sub-t inkl. Zubehör

↳ Stativadapter für Metrix-t & Wave (Adamson PoleMount-Adapter)

↳ Stativ-Schwenkrahmen für Metrix-t & Wave (MEB, bis ±90°)

Point Concentric 5 (Doppel 5"-Coax/¼", 210Wrms, Stativadapter)

Point 8 (8", 1", 300Wrms/1200Wpeak, Flugaufnahme / Schwenkrahmen, SLR-Rigging)

Point 12 (12", 1.4", 610Wrms/2440Wpeak, Flugaufnahme / Schwenkrahmen, SLR-Rigging)

M12 - Monitor (12", 1.4", 610Wrms/2440Wpeak, Stativaufnahme, Flugaufnahme)

M15 - Monitor (15", 1.5", 640Wrms/2560Wpeak, Stativaufnahme, Flugaufnahme)

JBL

EON 515XT, Aktivlautsprecher

EON 510, Aktivlautsprecher

EON 518S Subbass, Aktivsubwoofer

Proel

TFLV10P (10", 1" – Optional: Flugrahmen)

TFLV12P (12", 1" – Optional: Flugrahmen)

Martin-Audio

LE400 - Monitor

E3, E-Sub

Q1, Q7, Q-Sub

d&b

Flugrahmen für Q-Serie inkl. Zubehör

Max - Monitor

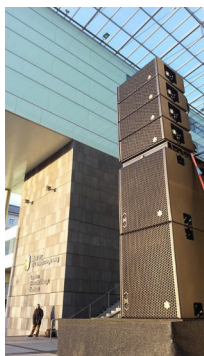
M4 – Monitor

Rota Clamp

IK Multimedia

iLoud Micro Monitor

PA-Lautsprecher Sets:



Adamson
Systems

LineArray 20kW: 8x Metrix-t, 2x Metrix-t Wave,
6x Metrix-Sub, 3x LabGruppen PLM/PLM+12K44

Band-PA 7,0kW: 2x Point12, 2x Metrix-Sub,
1x LabGruppen PLM+ / IPD2400

Band-PA 3,5kW: 2x Point8, 1x Metrix-Sub,
1x LabGruppen PLM+ / IPD2400

JBL Eon

2,2kW: 2x EON 515XT, 2x EON 518S - integr. Endstufen

MEB Veranstaltungstechnik GmbH

Burgerstraße 29, 4060 Linz / Leonding
Tel.: 0699 / 10 635 638 od. 0699 / 11 36 20 36
Fax.: 0732 / 32 18 80
Web.: www.meb.at
Email.: info@meb.at



Mikrofone:



	SM57
	SM58
	Beta91A Grenzfläche (Version mit schaltbarer 400Hz Absenkung für Kick)
	Beta57
	Beta58
	Beta98 H/C
Shure	WL 183 – Kugel
	WL 184 – Hyperniere
	WL 185 – Niere
	MX393C Grenzfläche
	MX412 Schwanenhals
	MX418 Schwanenhals
	MX412/418 Sockel
	WBH-53T Headset Hautfarbe
	WBH-54T Headset Hautfarbe (gewinkelt, Superniere)
	WL93 Headset
Audix	D6 (Kick-Drum, Floor-Tom, Bass, ...)
Countryman	E6 Headset Hautfarbe (für Shure Funk)
DPA	4060 (Kondensator Miniaturmikro)
	4066 F Headset Hautfarbe (Kugelcharakteristik, kombinierbar mit DPA 4088 F, inkl. Adapter für Shure-Funk)
AKG	C1000
	C409 – Clip
	D112
	C391B
	C393B
	C414 TL-II
Neumann	KM184
	KM184 Stereopaar
	KMS105 - Solistenmikrofon
	e602 (Bassdrum, Tuba, ...)
	e604 (Snare, Toms, ...)
	e608
	e664 (Overhead, Kondensator, ...)
Sennheiser	e666 (Richtmikrofon, Kondensator, prof. Windschutz)
	e845S
	e904 (Snare, Toms, ...)
	BF509 Dyn.
	MD421 II
	MKE-2
	ME66/K6 Interferenz
EV	RE20 (Saxophon-Mic)
ISEMcon	Messmikrofon EMX-7150 Class 1 (inkl. Spinne MH-SH19, Windschutz)
	Pegel-Kalibrator SC-1
AudioTechnica	PBHS1 Broadcaster Headset (StereoKlinke 6.3mm & XLR-3pol) NEU!
K&M	Mikrofonstativ

MEB Veranstaltungstechnik GmbH

Bürgerstraße 29, 4060 Linz / Leonding
 Tel.: 0699 / 10 635 638 od. 0699 / 11 36 20 36
 Fax.: 0732 / 32 18 80
 Web.: www.meb.at
 Email.: info@meb.at



Funk-Mikrofone / InEar-Monitoring:



NEU!

Shure UHF

Shure ULX-D Quad-Receiver Set (1x ULXD4Q Empfänger inkl. Dante, 4x Handsender KSM9-Kapsel od. 4x Taschensender od. gemischt / H51 534-598 MHz)

Shure UHF-R Dual-Receiver Set UR4D

(2x Handsender KSM9-Kapsel od. 2x Taschensender od. gemischt / H4E 518-578 MHz)

Shure U4D Mk2 Dual-Receiver Set

(2x Handsender SM58/B58/B87A-Kapsel od. 2xTaschensender od. gemischt / M3 692-716 MHz)

Shure ULX

(Handsender SM58/Beta58/Beta87, Headset od. Ansteckmikro, Q2 748-784 MHz)

Shure Antennensplitter UA844-WB

Shure UHF Richtantenne (aktiv) UA870-WB, UA874-WB

Shure PSM900 InEar-Monitoring - Stereo / 2-Kanal

(1x Sender P9T, 1x Taschenempfänger P9RA, 1x Ohrhörer Shure SE215-CL, K1E 596-632MHz)

Shure In Ear

↳ zusätzlicher Taschenempfänger inkl. Ohrhörer

↳ Spezialadapter für Richtantenne Taschenempfänger

Shure UHF Richtantenne (passiv) UA805-SWB

Motorola

CP040 – FunkInterCOM (Betriebsfunk, 2 eigene angemeldete Frequenzen)



Audio-Zuspielgeräte / DJ-Equipment:



Pioneer

Pioneer CDJ 800 Mk2 CD-Player (MP3 fähig, Scratch, Turntable Sim.)

Pioneer CDJ 2000 nxs CD-Player (MP3 fähig, Scratch, Turntable Sim.)

Pioneer DJM 600 DJ-Mixer

Pioneer DJM 900 nxs DJ-Mixer

Technics

1210 Mk2 Turntable (inkl. Ortofon-System DJ-S, Slipmat)

Denon

DN-501C CD/USB/MP3 Player (1HE 19")

DN-C620 CD/MP3 Player (1HE 19")

Audinate

Dante Virtual Soundcard (Laptop für Recording bzw. Lizenz)

Sets:

DJ-Set1 2x Pioneer CDJ-800 Mk2, 1x Pioneer DJM-600

DJ-Set2 2x Technics 1210 Mk2, 1x Pioneer DJM-600

DJ-Set3 2x Pioneer CDJ-800 Mk2, 2x Technics 1210 Mk2, 1x Pioneer DJM-600 Mixer



Personenführungsanlage / Flüsterkoffer / Dolmetscher-Technik / Dolmetschen / Führungen Übersetzungen / Konferenzsysteme



NEU!

Imtradex
ecoguide

Empfänger (Führungsanlage im praktischen Ladekoffer, inkl. Kopfhörer)

Handsender Mk2 (bis zu 16 verschiedene Frequenzen)

Taschensender mit Headset

Sendestation stationär (XLR-Audioeingänge und Mikrofoneingang)



Audipack Silent 9300 Dolmetscherkabine (ISO 4043/2016, 160x160x200cm)
 Audipack

Sennheiser

SL Interpreter (Dolmetscherpult für Kabine oder StandAlone)

Bosch

CCU, Konferenz-Sprechstellen, IR-Transmitter

NEU!

MEB Veranstaltungstechnik GmbH

Burgerstraße 29, 4060 Linz / Leonding
Tel.: 0699 / 10 635 638 od. 0699 / 11 36 20 36
Fax.: 0732 / 32 18 80
Web.: www.meb.at
Email.: info@meb.at



Equalizer / FX / Dynamics:

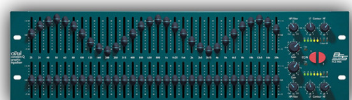


DBX 131 EQ 1x31 Band
1231 EQ 2x31 Band
2231 EQ 2x31 Band



166 XL Compressor/Gate/Limiter

TC electronic M-One XL – Multieffektgerät/Hallgerät
D-Two - Delayeffektgerät



Yamaha SPX990



BSS FCS 966 Eq
DPR 901 II (Parametric EQ)
DPR 422
DPR 522



XTA DP100 Digital Delay



Lexicon PCM 81



Shure DFR11EQ Digital Feedback Reducer
DFR22 Audio Processor (Stereo - DFR, EQs, Comp., Limiter, Gate, Delay)

Sets:

FX-Set TC M-One XL, TC D-Two, Yamaha Rev500 (im 3HE EMS-Rack)
Dynamic-Set 2x dbx 166xl, 1x dbx266 (im 3HE EMS-Rack)
EQ-Set 2x dbx 1231 (im 6HE EMS-Rack)

Audio - Recording:



Steinberg Nuendo Live Dongle - LiveRecording für Dante & Co

DI-Boxen:



BSS BSS AR133, aktiv
↳ 6fach Set AR133, aktiv

Diverse passiv

Ton-Multicores / Verkabelung / Stative:



Ton-Multicore (analog) 30m 6in / 2out
15m 8in / 4out
30m 16in / 4out

Verkabelung Mikro- / Boxenkabel (NL4 & NL8), Instrumentenkabel

Mikrostativ klein oder groß

Boxenstativ bis 35kg (Kurbelstativ)
bis 50kg (Kurbelstativ)

Licht-Mischpulte / Licht-Steuerungen:



NEU!

ChamSys

- ChamSys QuickQ 20 Console** (2x DMX512 DirectOut, Artnet/sACN, integr. AccessPoint für iPad-Remote)
- ChamSys MQ80 Console** (4x DMX512 DirectOut, 24x Universen, Midi, Timecode, integr. USV, integr. Switch)
- ChamSys MagicQ MaxiWing** (4x DMX512 Out, 64x ArtNet-Universen, 1x Shuttle Touch-PC mit 15,4" TouchScreen)
- ChamSys ExtraWing Compact** (12x Fader, 12x Button, LCDs, USB)
- ChamSys MagicQ USB 2x DMX Interface** (2x DMX-Out)
- ChamSys MagicQ USB Audio Interface** (2x 7-Band Stereo-In)
- ChamSys MagicQ Wall Mount Scene Setter** (4x Playbacks)
- zusätzlicher Touchscreen (ELO, Hanspree HT225, ...)

NEU!

MEB

24Kanal Artnet-Remote inkl. AccessPoint



Pulsar

- Pulsar Masterpiece 48** (DMX512, 0-10V)
- Pulsar Masterpiece 216** (DMX512, 0-10V)
- Pulsar Masterpiece Replay Unit-108** (DMX512, 0-10V)
- Pulsar Masterpiece Replay Unit-216** (DMX512, 0-10V)
 - ↳ **OutStation 12-Status** (Remote für Masterpiece, 12 Tasten, 12 Leds)
- Pulsar Touchpanel-II** (0-10V)

Dimmer / Signalverarbeitung / Artnet, Streaming ACN & Co / Lumenradio / Wireless DMX:



LSC

- 12x13A GenVI** (12x RCBO, LS+FI, 2xHarting16E-Out, DMX, CEE63-Eingang)
- 18x10A DataPak** (18x Schuko & 6xHarting16E-Out, 0-10V, DMX, CEE63-Eingang)
- 6x10A RackPak** (6xSchuko & Harting16E-Out, 0-10V, Manuell, CEE32-Eingang)

Pulsar

- 4x5A MiniPak** (4xIEC & 1xBulgjin-Out, 0-10V, Manuell)
- Datasplitter** (1x DMX-IN, 1x DMX-Thru, 8x DMX-OUT, 5pol. für DMX, PMX, & DC)
- 36-Kanal DMX-Analog Demux** (DMX512 auf 36x 0-10V)



Ultralite

1-Kanal Dimmer 1x10A (DMX512, mit StandAlone-Funktion)

LightProcessor

24-Kanal DMX-Analog Demux (DMX512 auf 24x 0-10V, DMUX)

Work

DMX-Merger (2x DMX512 auf 1x DMX512, 3pol.)

Swisson

XMT 120 DMX-Tester (Empfänger, Sender, CableCheck, Sequenzer,...)

Enttec

- Enttec DMX USB Pro Interface** (USB <-> DMX512)
- Enttec ODE Open DMX Ethernet Interface** (Artnet <-> DMX512)

Lumenradio

- Wireless DMX CRMX FX Transceiver** (Sender od. Empfänger, RDM, DMX512, Artnet, ACN, PathPort, ETCNet, Strand ShowNET, WDMX G2/3/4 kompatibler RX-Mode)
- Wireless DMX CRMX RX Receiver** (Empfänger, RDM, DMX512)



Wireless Solutions SE

Wireless DMX G4S Mk2 Transceiver (Sender od. Empfänger, RDM, DMX512, inkl. Artnet-Option, passend für z.B. ProLights SmartBatPlus AkkuLED Spots)



NEU!

Luminex

- Ethernet-DMX8 Mk2** (MkII, Artnet & Streaming ACN Wandler <-> DMX, 8 Universen, vollisolierte Ein- und Ausgänge, Backup, Merge, CustomPatch, integr. 2-Port Ethernet Switch mit Ethercon-Anschlüssen, RDM)
- Luminode 4** (6x Processing-Engine, Artnet & Streaming ACN Wandler, 4 Universen, vollisolierte Ein- und Ausgänge, integr. 2-Port Ethernet Switch mit POE-IN, OLED-Display)

NEU!

MEB Veranstaltungstechnik GmbH

Bürgerstraße 29, 4060 Linz / Leonding
Tel.: 0699 / 10 635 638 od. 0699 / 11 36 20 36
Fax.: 0732 / 32 18 80
Web.: www.meb.at
Email.: info@meb.at



Last-MultiCore / Harting / Bulgin:



Last-MultiCore	Harting16-Kabel (5/10/15/25m, Stecker-Buchse, z.B. für Pulsar Dimmerpack)
	Bulgin-auf-Harting (10m, Bulgin-Stecker auf Harting16-Kupplung)
	Bulgin-auf-Schuko (10m, Bulgin-Stecker auf 4x Schuko-Kupplung)
Last-Splitter	Harting16-Schuko Splitbox (Harting16 IN/OUT auf 6x Schuko)
	Harting16-Einspeiseadapter (6x Schukostecker auf Harting16 OUT)
	Harting16-Verteiler (Harting16 IN auf 2x Harting16 OUT)
Strom+XLR	Hybridkabel Cordial-CDP1 (5m, 3x1.5mm ² Strom 3fach, XLR-3pol. in/out)
Powercon	Diverse Längen
Powercon True1	Diverse Längen

Scheinwerfer / Bühnscheinwerfer / Flächenleuchten / Studioluchten / Profiler:



Diverse	PAR36 (30W, schwarz)
	PAR56 (300W, inkl. Farbfilterrahmen, schwarz & chrom, short & long version)
	PAR64 (500-1000W, inkl. Farbfilterrahmen, schwarz & chrom, long & floor version)
	6x PAR64 Alubar (2m, Harting16, 500W&1000W Bestückung, chrom)
	Audience Blinder 4-fach (4x 650W DWE)
FAL	Fresnel Stage 1000W (CP70, 3200K, inkl. Torblende und Farbfilterrahmen)
	Daylight 1200HMI (inkl. elektr. Vorschaltgerät, 6000K) ↳ Mechanischer Dimmer ↳ Torblende
Selecon	ZS12 Zoom Profiler 1200W (CP90, 3200K, Iris, 18/32° und 24/40°)
Spotlight	Fresnel 1200W (CP90, 3200K, Torblende und Farbfilterrahmen, Sintesi Area12)
	Fresnel 2000W (CP92, 3200K, Torblende und Farbfilterrahmen, Sintesi Area25)
	Mini-Fresnel 300W / 500W (M38 2950K/CP82 3200K, inkl. TB & Filterrahmen) Mini-Fresnel CDM-T 150W (3000K, inkl. Torblende und Farbfilterrahmen)
Showtec	Sunstrip-II Audience Blinder (Bühnenkanten-Auffeller, Blinder, 700W)
	Sunstrip Active Mk2 Audience Blinder (1m, 10x75W, einzeln ansteuerb, DMX)
Sagitter	Tracer Verfolger (1200W MSR Tageslicht, 7 Farben, Strobe)
Lighting Innovation	Superbeam 1200 / 800 (Parabol-Beam Scheinwerfer)
Martin	LED Profiler ELP WW (DMX, weiß 3200K, CRI97, 19°, 25-50° ETC Zoom, Iris)
	LED Profiler ELP CL (DMX, Full-Color, CRI90, 19°, 25-50° ETC Zoom, Iris)
ProLights	EclPanel TWC LED Flächenleuchte 740W (DMX, Wireless-DMX, 2800K-10000K, Full-Color, CRI95, +/- green, 16Bit, Filter-Zubehör)
DoP choice	SnapBag 2x1 Softbox für EclPanel TWC (inkl. 40° SnapGrid Option)

Moving-Lights / Gobo-Projektion:



Robe	Robe Robin 600E Spot (MSR Gold 575/2, Fast CMY/CTO, Iris, 7 Farben extra, 10°-45° Zoom, Wireless DMX CRMX, 7 rot.+ 9 fix Gobos, rot. Prisma, HotSpot-Remote, Frost, Artnet, MA Net, MA Net2, RDM, etc.)
	Robe ColorWash 250AT (MSD250/2, Beamshaper, CMY + 6 Farben extra, Zoom, Frost, etc.)
	Robe Scan 250XT (MSD250/2, rot. Gobos, rot. Prisma, 11 Farben+offen, Frost, etc.)
Clay Paky	Clay Paky A.leda B-EYE K10 (Led Wash, RGBW, 4°-60°, FX-Engine)
	Clay Paky A.leda Wash K10 (Led Wash, RGBW, 15°-70°)
	Clay Paky MiniScan HP3 (HTI300)
	Clay Paky Alpha Profile 1200 (HMI1200)
	Clay Paky Alpha Wash 1200 (HMI1200)
	Clay Paky Alpha Spot HPE 575 (HMI575)
	Clay Paky Alpha Wash TH 575 (HMI575)
Clay Paky VIP 300 Gobo-Projektor (inkl. 1:2.4-100mm Objektiv) ↳ Weitwinkel 1:2,8-45mm ↳ div. Module: Rot.Gobo, Farbwechsler, ...	
Zubehör	WeatherDome für Movinghead oder 1200er Scanner Individuelle Gobofertigung mit Ihrem Firmenlogo o. ä.

MEB Veranstaltungstechnik GmbH

Bürgerstraße 29, 4060 Linz / Leonding
 Tel.: 0699 / 10 635 638 od. 0699 / 11 36 20 36
 Fax.: 0732 / 32 18 80
 Web.: www.meb.at
 Email.: info@meb.at



LED-Beleuchtung / Farbwechsler / Architekturbeleuchtung / AkkuLEDs:



ProLights	SmartBat Plus - AkkuLED (4x12W RGBW, 11°, IP65, WirelessDMX, LadeCase) EclPanel TWC LED Flächenleuchte 740W (DMX, Wireless-DMX, 2800K-10000K, Full-Color, CRI95, +/- green, 16Bit, Filter-Zubehör)
DoP choice	SnapBag 2x1 Softbox für EclPanel TWC (inkl. 40° SnapGrid Option)
Litecraft	LED Mini AT10 (7x10W RGBA, Indoor, silber, 10°, DMX512) LED OutLED AT10 (18x10W RGBA, Outdoor-Floor, silber, 25°, DMX512, IP65)
Pulsar	Chroma LED Panel (30x30cm, RGB Leds, DMX mit Controller) ↳ DMX Controller Chroma Zone (12 unabhängige Kanäle)
Electron	LED RGB-Bar 100cm (10mm RGB LEDs, 100cm, DMX mit Controller) ↳ DMX Controller für Electron RGB-Bar
Cameo	ZENIT W600 LED FLUTER (40x 15W RGBW, heller als SGM P-6, SnapFilter für 18°, 25°, 45°, 100°, 60x10° asymm, WDMX)
LightMaxx	LED PAR64 (36x3W RGB LEDs, 45°, DMX, Strobe, short-floor version, silent, alu poliert) PixelTube-HD 100 (1m, Aufl. 4/8/12/16/24/48 RGB Pixel/m, diffus, slimline, DMX512)
LEDCOLOR	PixelTube-HD 200 (2m, Aufl. 4/8/12/16/24/48 RGB Pixel/m, diffus, slimline, DMX512) PixelTube-Netzteil (max. 20m, 4 Output-Lines, individuell adressierbar, DMX512)
Eurolite / MIG	Outdoor-Fluter 400W (IP65, 400W HQI, asymmetrisch, silber) ↳ farbige Entladungsleuchtmittel (blau, grün, magenta, orange, gelb)

Disco-Effekte / Spezial-Effekte / Pyrotechnik:



MEB	CO ₂ -Jet (schnellflüchtiger Nebelausstoß für Flüssig-CO ₂ , 230V) Martin Atomic 3000 DMX Strobe (DMX512, 3000W, Special-FX, Blind) ↳ Detonator-Handsteuerung (für Martin Atomic 3000 Strobe)
Martin	Mania DC1 Aqua-Effekt / Mania DC2 Fire-Effekt RUSH Wizard Effekt (Walzenscanner, Entladungslampe)
DTS	UV-Balken (UV-Röhre 120cm, 36W, Reflektorgehäuse)
FAL	UV-Gun 400W
Diverse	Spiegelkugeln bis 40cm Durchmesser inkl. Motor
Stairville	Earthquake (ELC 24V/250W Lampe, DMX, zoomender Flower-Effekt)
Futurelight	FlameLight (hängend) 35cm FlameLight (stehend) 120cm
Showtec	Radiator LED-Effekt Smoke Factory Captain D - Nebelmaschine (DMX512, Analog, Timer, im AmptownCase)
Smoke Factory	Smoke Factory Spaceball II - Nebelmaschine (Ultrakompakt, DMX512, Analog, Timer, im Case) Smoke Factory TourHazer II - Dunsterzeuger (DMX512, Analog, Timer, im AmptownCase)
MDG	ATMe Hazer - Profigerät für TV tauglichen Haze inkl. CO ₂ -Flasche/DMX-Lüfter
LeMaitre	LeMaitre PeaSouper Trockeneis Bodennebel (2kW Heizleistung - Spezial Version, für CO ₂ Nuggets/Blöcke) 10 Kanal Controller
Pyrotechnik	↳ Stage Box – Multicore ↳ Pyrostep 16 Kanal ↳ Zündbox Universal, Zündbox Power
Camaround	Gas – Flammensäulen (steuerbar)

Videobeamer / Leinwände / 4K / LCDs / TFTs / OLED / Tools:



Panasonic	<p>PT-DZ6710 im Pegasus 4.0 Rahmen (6000 AnsiLumen, FullHD, WUXGA 1920x1200, DLP-Chip, HD-SDI Eingang, Geometrische-Korrektur) NEU!</p> <p>PT-RZ970 im Stacking-/Flugrahmen (10000 Lumen, LASER-Technologie, FullHD, WUXGA 1920x1200, DLP, 3G-SDI Eingang, HDBT Eingang) NEU!</p> <ul style="list-style-type: none"> ↳ Objektiv ET-DLE105 (SuperWeitwinkel) 1,0-1,3 (16:9) ↳ Objektiv ET-DLE150 (Weitwinkel) 1,3-1,9 (16:9) ↳ Objektiv ET-DLE170 (Standard) 1,8-2,4 (16:9) ↳ Objektiv ET-DLE250 (Zoom) 2,3-3,6 (16:9) ↳ Objektiv ET-DLE350 (SuperZoom) 3,6-5,4 (16:9) ↳ Objektiv ET-DLE450 (UltraZoom) 5,4-8,6 (16:9) <p>PT-DZ16K 16000 Ansi-Lumen (FullHD, 1920x1200, 3 Chip-DLP)</p> <p>PT-DZ21K 20000 Ansi-Lumen (FullHD, 1920x1200, 3 Chip-DLP)</p> <ul style="list-style-type: none"> ↳ Objektive z.B.: ET-D75LE10 1,3→1,7
NEC	<p>55" LCD-Bildschirm (NEC P55x, FullHD)</p> <ul style="list-style-type: none"> ↳ Hochständer
Leinwände	<p>Auf- und Rückprojektion (StumpflAV)</p> <ul style="list-style-type: none"> ↳ 310x180cm 16:9 (BM 300x170cm) ↳ 425x249cm 16:9 (BM 405x229cm) NEU! ↳ 508x294cm 16:9 ↳ 630x363cm 16:9
Spiegel	<p>Oberflächenspiegel (175 x 125cm) z.B. für verkürzte Rückprojektionen</p>
Kramer	<p>VM 3UHD / 4UHD 1:3 / 1:4 4K UHD HDMI Splitter</p> <p>VP 400 K - VGA Splitter 1:4</p> <p>VM 3Vxl / VM 3VN - Video Splitter 1:3</p> <p>FC 69 HDMI 4K UHD Audio Embedder/DeEmbedder/ARC</p>
LG	<p>43 SM5C-B FullHD ProDisplay (43", 1920x1080, HDMI, DP, USB, Netzwerk)</p> <p>47 LS560S FullHD LED-LCD (47", 1920x1080, VGA, HDMI, USB)</p> <p>55 UH7F-B 4K ProDisplay (55", 3840x2160, 700cd, HDMI, DVI, Displayport, USB) NEU!</p> <p>75 UH5C-B 4K ProDisplay (75", 3840x2160, HDMI, DVI, Displayport, USB)</p> <p>M2280D FullHD LED-TFT (22", 1920x1080, VGA, HDMI, FBAS, USB)</p>
AOC	<p>22 P2Q FullHD LED-TFT (22", 1920x1080, IPS-Panel, HDMI, Displayport, DVI)</p>
BlackMagic Design	<p>HDMI auf HD-SDI Wandler (3G, 2x HD-SDI Out, Analog Audio, AES/EBU)</p> <p>HD-SDI auf HDMI Wandler (2x In, Thru Out, Analog Audio, AES/EBU)</p> <p>HD-SDI Splitter (1x In, 8x Out)</p> <p>UpDownCross HD Converter (HDMI & SDI In, HDMI & SDI Out) NEU!</p> <p>12G SDI-Fiber Converter (Bidirectional, SingleMode-Fiber)</p>
HD Fury	<p>Integral 4K60 4:4:4 (HDCP2.2, HDCP1.4, EDID, Splitter, HDMI2.0a, HDMI1.4)</p>
Lightware	<p>DA2HDMI-4K-Plus 1:2 HDMI Verteilverstärker (EDID Management, HDCP Management, Test Pattern Generator)</p> <p>MX2-8X8-HDMI20-Audio HDMI Matrix (8x HDMI-In, 8x-HDMI-Out, Bal. Audio-In pro Eingang, Bal. Audio-Out pro Ausgang, 4K@60Hz 4:4:4, EDID-Management,) NEU!</p>
Decimator Design	<p>MD-HX HDMI-SDI-CrossConverter (HDMI->HDMI, HDMI->SDI, SDI->SDI, SDI->HDMI, Scaler, AudioManagement)</p> <p>MD-CROSS V2 HDMI-SDI-CrossConverter (HDMI->HDMI, HDMI->SDI, SDI->SDI, SDI->HDMI, Scaler, AudioManagement, Testsignals)</p>
Epiphan	<p>Webcaster X2 - Streaming für Facebook/YouTube (HDMI-In, HDMI-Monitor-Out, USB, LAN, WLAN)</p> <p>Ultra Encode HDMI (1080p, H.264/H.265, 6x Streaming-Out, RTMPs, NDI, SRT, Audio-In/Out, LAN, WLAN)</p>
Magewell	<p>Ultra Stream HDMI (1080p, H.264/H.265, RTMPs, Recording, Internal/USB-Storage, LAN, WLAN, 3G/4G)</p> <p>ProConvert NDI-to-HDMI (1080p, NDI, NDIHX, SRT, RTMPs, H.264/H.265)</p>
Hollyland	<p>Mars 400S Videofunk (1080p, HDMI-In/Out, 3G-SDI-In/Out, Sony FP Akkus)</p>

MEB Veranstaltungstechnik GmbH

Bürgerstraße 29, 4060 Linz / Leonding
 Tel.: 0699 / 10 635 638 od. 0699 / 11 36 20 36
 Fax.: 0732 / 32 18 80
 Web.: www.meb.at
 Email.: info@meb.at



Video-Zuspielgeräte / Video-Mischer / FullHD Recorder / 4K / HDMI / HDSDI-Verkabelung:



visual engineering
LIGHTWARE



JVC	HD-SDI HD Videomixer KM-H3000 ↳ Kontrollmonitor 32" Sony Bravia
Kramer	VP728 Presentation Switcher/Scaler (HDMI, VGA, Component, FBAS)
LG	BluRay Player
Barco	Barco Screen Pro II HD ↳ Controller für Barco Screen Pro II
GrassValley	T2 iDDR FullHD Player / Recorder (2x Play + 1x Record simultan!)
BrightSign	4K1142 - 4K/FullHD SDXC-Card Player (Interactive, 3D fähig, Streaming, HTML5 fähig, 3840x2160, LAN, 3xUSB, HDMI Out, HDMI In)
	XD1230 - FullHD SDXC-Card Player (Interactive, 3D fähig, Stream, HTML5, 1920x1080, 4K, LAN, 2xUSB, HDMI In/Out, VGA Out)
Roland AV	XD230 - FullHD SDXC-Card Player (Interactive, 3D fähig, Streaming, HTML5 fähig, 1920x1080, 4K, LAN, HDMI Out, VGA Out)
	NEU! V-160HD Videomixer (1920x1080, 8xHDMI-In, 8x SDI-In, 3xHDMI-Out, SDI-Out, USB-C Out for Webcam/Streaming, Multiview, 4x PIP, 2x DSK, PTZ-Control)
	V-8HD Videomixer (1920x1080, 8xHDMI-In, 3xHDMI-Out, Multiview, PiP, Keying)
Lilliput	V-1HD Videomixer (1920x1080, 4xHDMI-In, 2xHDMI-Out, Multiview, PiP, Keying)
	RM-7028 Rackmonitor (2x7", 1920x1080, HDMI In/Out, 3G-SDI In/Out)
	Q7 Field-Monitor (7", 1920x1200, HDMI In/Out, 3G-SDI In/Out, Battery)
	TM-1018/S Field-monitor (10", 1920x1080, HDMI In/Out, 3G-SDI In/Out, Battery)
HD-SDI	25m/50m/100m HD-SDI Videokabel, etc.
Ligawo	FullHD Übertragerstrecke TCP/IP
Gefen	HDbT 4K / FullHD Übertragerstrecke (4K bis 100m, 1080p bis 150m)
Lightware	4K@60Hz 4:4:4 Fiber-Extender (HDMI20-OPTJ-TX90/RX90, HDMI2.0, HDCP2.2, EDID, 36bit Color, 3D, DolbyTrueHD,DTS-HD, HDR10, DolbyVision, ZeroDelay, 2500m)
BlackMagic Design	ATEM Mini Pro ISO VideoMixer mit LiveStream- und Recording-Funktionen
	NEU! ATEM Mini VideoMixer HyperDeck Studio HD Plus Recorder (4K/30, 6G-SDI, HDMI, H.264)

4K & FullHD Kameras / PTZ DomeCams / Remote Controller:



Panasonic	NEU! AG-CX350 Camcorder 4K/60p (1" Sensor, 15MPixel, HDR, NDI, SRT, IP, WLAN, RTMPS, 20x optischer Zoom, 32x i.Zoom, HDMI, 3G-SDI, O.I.S., 2x XLR-Audioln)
	AW-UE150 PTZ Broadcast Camera 4K/60p (1" Sensor, HDR, NDI, SRT, IP, 20x optischer Zoom, 32x i.Zoom, HDMI, 12G-SDI, Fiber, O.I.S., Audioln, PoE++)
	AW-RP150 Camera Remote Controller (für AW-UE150/AG-CX350, IP, RS422, PoE++, 3G SDI-In/Thru-Out, Präzises Tracking möglich, max. 200 Kameras, Tally In/Out)
JVC	HD-Kamera GY-HM790E
Datavideo	PTC-150T FullHD PTZ Dome-Kamera - 30x Zoom (Verbindung über 1x Netzkabel HDBaseT möglich!, zusätzlich HDMI & 3G-SDI Ausgang)
	RMC-180 PTZ Camera Remote Controller (RS422 Visca Protokoll, HDBaseT mit HBT-11 Wandler inkludiert)

MEB Veranstaltungstechnik GmbH

Bürgerstraße 29, 4060 Linz / Leonding
Tel.: 0699 / 10 635 638 od. 0699 / 11 36 20 36
Fax.: 0732 / 32 18 80
Web.: www.meb.at
Email.: info@meb.at



Cue-Systeme / PowerPoint, Keynote, PDF Fernbedienung / Präsentation fernsteuern



D'San

Perfect Cue Mini & Mikro - Fernbedienung PowerPoint & Co

(2x USB-Anschlüsse zur Steuerung von bis zu 2 PCs gleichzeitig, durch programmierbare Steuerbefehle ist jegliche Software steuerbar welche mit Tastatureingaben arbeitet, Optische Rückmeldung am FOH, 2 Tasten-Funkfernbedienung oder 4 Tasten-Funkfernbedienung inkl. starkem grünen LaserPointer, Remote Station via XLR, PC & Mac)

Logitech

Spotlight Presenter

(Fortschrittlicher digitaler Presenter für Präsenz- und virtuelle Präsentationen oder eine Kombination aus beiden.)

Workstations für Zoom, Skype, Google Meet, Teams / vMix MediaWorkstation / Laptops



Lenovo

ThinkStation P340 Tiny (i7-10700T, 32GB Ram, Nvidia Quadro P1000, 4x mDP Out, 1x DP Out, 1x HDMI Out, USB-C, USB3.1, GBit LAN, WLAN)

vMix MediaWorkstation

System:

- 19", 4HE, gefedertes Case
- Asus PRO WS X299 SAGE II Workstation Mainboard (USB 3.2, 2x 2.5Gbit LAN, 7x PCI-E x16)
- Intel Core i9-10920X Extreme 12 Kerne 3.5-4.6GHz
- 32GB DDR4/3600MHz
- 1TB Samsung NVME-SSD
- elgato STREAM DECK XL
- Win10 Pro 64Bit
- vMix Lizenz 4K

MEB

Inputs/Outputs:

- Nvidia Quadro P2200 Grafikkarte (4x DP-Out, max. 5120x2880@60)
- Magewell Pro Capture Quad HDMI (4x HDMI-In, max. 2048x2160)
- BlackmagicDesign DeckLink Quad HDMI (4x HDMI-In, max. 2160p60)
- BlackmagicDesign DeckLink 8K Pro (4x 12G-SDI In/Out, max. 4320p60/8Kp60 DCI)
- Native Instruments Komplete Audio 2 (2x XLR/Klinke Mic/Line In, 2x Balanced Klinke Out)

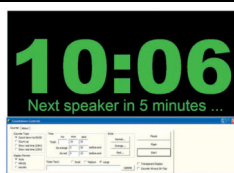


Laptops

HP ProBooks, HP 250, DELL Latitude E7250

(Leistungsstarke Präsentations-Laptops, VGA-Ausgang, DisplayPort-/ HDMI-Ausgang, USB3.0)

Countdown-Systeme / Zeitmanagement



Interspace Ind.

Soft Countdown

(Countdown-Anzeigesystem mittels externem Computer-Screen, mehrere Countdown-Setups speicherbar, Live-Text Ticker zum Informieren des Vortragenden, inkl. USB-Expander zur Systemerweiterung mit Hardwareanzeigen wie LED-Signalleuchten, etc.)

wysiwyg Visualisierung / Pre-Programming



Cast Soft

wysiwyg Perform - Dongle - Visualisierungssoftware
Immer die aktuelle Version!



MEB Veranstaltungstechnik GmbH

Bürgerstraße 29, 4060 Linz / Leonding
Tel.: 0699 / 10 635 638 od. 0699 / 11 36 20 36
Fax.: 0732 / 32 18 80
Web.: www.meb.at
Email.: info@meb.at



Daten-Verkabelung / Glasfaser / Fiber / Ethernet / Switch

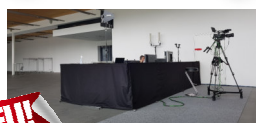
	Glasfaser	1/5/10/15/ 25m SC/LC gepanzerte Patchkabel (OM4 MultiMode Simplex/Duplex Patch, SC/SC, LC/LC Verbinder)
		50m Military-Grade (4fach OM4-MultiModeFiber, inkl. ODC-FiberCon auf SC/LC Splitt)
		125m Military-Grade (4fach OM4-MultiModeFiber, inkl. ODC-FiberCon auf SC/LC Splitt)
		150m Military-Grade (4fach OM4-MultiModeFiber, inkl. ODC-FiberCon auf SC/LC Splitt) NEU!
	Klotz Ethernet Cat.5 Kabel	25m Trommel (Klotz RC5SU, getestet für Ethersound, Dante, A-Net Avion, ACE, dSNAKE, Artnet, sACN, etc.)
		50m Trommel (Klotz RC5SU, getestet für Ethersound, Dante, A-Net Avion, ACE, dSNAKE, Artnet, sACN, etc.)
		100m Trommel (Klotz RC5SB, getestet für Ethersound, Dante, A-Net Avion, ACE, dSNAKE, Artnet, sACN, etc.)
	Cisco	SG350-10 Switch für Dante, Artnet, sACN ... (10x 1 GBit/s, ODC-FiberCon, QoS Diffserv, VLAN-Groups, Trunking, Redundanz, Lüfterlos)
		SG350-28 Switch für Dante, Artnet, sACN ... (28x 1 GBit/s, ODC-FiberCon, QoS Diffserv, VLAN-Groups, Trunking, Redundanz, Lüfterlos) NEU!
	Lightware	4K@60Hz 4:4:4 Fiber-Extender (HDMI20-OPTJ-TX90/RX90, HDMI2.0, HDCP2.2, EDID, 36bit Color, 3D, DolbyTrueHD, DTS-HD, HDR10, DolbyVision, ZeroDelay, 2500m)

MEB Veranstaltungstechnik GmbH

Bürgerstraße 29, 4060 Linz / Leonding
 Tel.: 0699 / 10 635 638 od. 0699 / 11 36 20 36
 Fax.: 0732 / 32 18 80
 Web.: www.meb.at
 Email.: info@meb.at



Bühnenelemente, Dekostoffe & Zubehör:



NEU!



	Bühnenvorhang in diversen Größen: 300g/m ²
Molton	↳ 5m x 2m od. 6m x 3m - schwarz
	↳ 8m x 4m - schwarz
	↳ 8m x 6m - schwarz (auch mit Klettverbindung für 12x8m oder 16x6m !)
	↳ 8m x 6m - weiss (für Galaevents & Co)
	Abhang für Bühnen(elemente)
Gaze	6,5m Breite x 1m Höhe, schwarz (Flauschband)
Seidenvorhang	1,5m Breite x 8m Höhe, weiss (vorgerafft, Flauschband, Bleikette)
Traversenhusse	Für 4-Punkt 30cm Truss, weiss inkl. Klett (2m, 2,5m, 3m Längen)
Kleu	Bühnenelement 2m x 1m (10cm bis 100cm Höhe)
	Bühnenelement 2m x 0,5m (10cm bis 100cm Höhe)
	Bühnenelement 1m x 1m (10cm bis 100cm Höhe)
	Treppenelement (1m Breite)
	Schutzgeländer (per lfm) NEU!
Bühnent Teppich	Teppichfliese 2m x 1m, anthrazit
MEB	NEU! Spezial Skirtingsystem für FOH, Kameraplätze, etc. (schwarz, 100cm Höhe)

Traversen & Rigging:



LITEC FX30	FX30 – 0,105m / 0,50m / 1,00m / 2,00m (FX30S, FX30SA)
	FX30 – 3,00m (FX30S300, FX30SA300)
LITEC QX30 QX30SA QH30SA	TL2 Towerlift
	QX30 – 0,105m / 0,21m (QX30S010, QX30S021)
	QH30SA – 0,29m (QH30SA029, z.B. zum Ausgleichen einer DADO-Länge)
	QX30 – 0,50m (QX30S050)
	QX30 – 1,00m (QX30S100)
	QX30 – 1,50m (QX30S150)
	QX30 – 2,00m (QX30S200)
	QX30 – 2,00m schwarz (QX30SA200)
	QX30 – 2,50m (QX30S250)
	QX30/QH30SA – 3,00m (QX30S300, QH30SA300)
	QX30 – T-Stück
	QX30 – Dado Würfel (QX30K8, 6 Abgänge)
	QX30FP – Bodenplatte (Alu, 50x50cm)
	Bodenplatte HeavyDuty (Stahl, 45kg, 75x75cm)
	QX30SL2ADJ – Variable Ecke (45°-335°, Schenkel 0,5m, 1m lang)
REF150 – Auslegefuß	
RAB507 – Alupipe 2m (kompatibel mit FX30, QX30, QH30, QD40, ...)	
RAB506 – Alupipe 3m (kompatibel mit FX30, QX30, QH30, QD40, ...)	
C030 - GIZMO (Traversenbefestigung für Kettenzüge)	
LITEC – QD40	QD40 - 2,0m (QD40S200)
	QD40 - 3,0m (QD40S300)
Work	Kurbelstativ bis 150kg (LW155R, LW155RB, max. Höhe 5,3m, silber, schwarz)
Rundschlingen	Diverse Längen / Steelflex
Steels	Stahlsicherungsseile
Lodestar	Motorkettenzug 18m, 500kg
	↳ Motorsteuerung 4fach inkl. Kabel
Handkettenzug	10/11m 1000kg (9m Handkette)

MEB Veranstaltungstechnik GmbH

Bürgerstraße 29, 4060 Linz / Leonding
 Tel.: 0699 / 10 635 638 od. 0699 / 11 36 20 36
 Fax.: 0732 / 32 18 80
 Web.: www.meb.at
 Email.: info@meb.at



Strom-Verteiler / Strom-Verkabelung / Strom-Aggregat:



Schuko	230V Schukokabel (3x1.5mm ² , 3x 2.5mm ² , 1 / 2 / 5 / 10 / 20m)
Schuko+XLR	Hybridkabel Cordial-CDP1 (5m, 3x1.5mm ² Strom 3fach, XLR-3pol. in/out)
Powercon	230V Powerconkabel (3x1.5mm ² , 50cm)
Kraftstrom - Kabel	16A CEE-Kabel
	32A CEE-Kabel
	63A CEE-Kabel
	125A CEE-Kabel
Kraftstrom - Verteiler	16A CEE auf 3x Schuko Verteiler (Kunststoff und Alu)
	16A CEE, 32A CEE Stromverteiler auf Schuko
	32A Stromverteiler auf 6x Schuko & 1x Harting16E (1,5m Zuleitung, 6x16A Schuko + 1x Harting16-E Out über 6xLS, Vollgummigehäuse)
	32A Stromverteiler auf 2x CEE16A & 1x Harting16E (1,5m Zuleitung, 2x16A CEE + 1x Harting16-E Out über 6xLS, Vollgummigehäuse)
	32A Stromverteiler (1,5m Zuleitung, 3x16A CEE Out über je 3xLS, 3x16A Schuko Out über je 3xLS, 1x FI-Gesamt 30mA, Spannungsüberwachung , 3HE EMS-Rack)
	63A Stromverteiler (1,5m Zuleitung, 2x32A CEE Out über je 3xLS & FI 30mA, 1x16A Schuko Out mit 1xLS & 1xFI 30mA, 3HE EMS-Rack)
	63A Stromverteiler (Messgerät, 1x 63A CEE Out über FI, 2x 32A CEE Out über je 3x LS & FI 30mA, 3x CEE32A/230V Out Parallel zu CEE32A, 3x Schuko Out über 3x LS & FI)
Harting	125A Stromverteiler (Messgerät, 2x 63A CEE Out über je 3x LS & FI 30mA, 2x CEE32 A Out über je 3xLS & FI 30mA, 3x Schuko Out über 3x LS & FI 30mA)
	Harting16-Schuko Splitbox (Harting16 IN/OUT auf 6x Schuko)
	Harting16-Einspeiseadapter (6x Schukostecker auf Harting16 OUT)
	Harting16-Verteiler (Harting16 IN auf 2x Harting16 OUT)
MEB	Harting16-CEE Splitt (Harting16 IN auf 2x CEE16 OUT)
	Strom-Aggregat 230V, 5kW (CEE16A, Drehstrom, 3 Phasen, excl. Treibstoff)
AdamHall	Strom-Akkupack 230V, 600W (1kWh, SinusWandler, lautlos durch Akku!)
	Defender Mini Cablecross 100cm

Diverses



MEB	Mobile Minibar mit Kühlschrank und 3HE-Lade im fahrbaren 19"-Rack (auf Wunsch inkl. Getränke)
Airsec	Airsec 165 – Luftentfeuchter (16 Liter/24h, bis 400m ³)
Desa	20kW - Öl Heizkanone (Heizölverrechnung nach Aufwand)
Rotek	9kW - Elektroheizlüfter (CEE16, 4.5/ 9.0kW Heizleistung, 770m ³ /h, 9.4kg)
Motorola	CP040 – FunkIntercom (Betriebsfunk, 2 eigene Frequenzen)

Weiteres Equipment auf Anfrage unter info@meb.at oder **0699/10635638** sowie **0699/11362036!**